

**Technická zpráva – Veřejné prostranství -  
- Chodník v areálu hřbitova Štáhlavy, pozemek p.p.č. 259/2, k.ú. Štáhlavy, LV 10001**

Žadatel : Obec Štáhlavy, Masarykova 169, 332 03 Štáhlavy, IČ : 00257290

Název akce : **Veřejné prostranství - Chodník v areálu hřbitova Štáhlavy, pozemek p.p.č. 259/2, k.ú. Štáhlavy, LV 10001**

Typ žádosti : Investiční

Plánovaný začátek realizace : 03/2023 – dle případného přidělení dotace (bez dotace toto nebude realizováno), Plánovaný konec realizace : 10/2023 – dle případného přidělení dotace (bez dotace toto nebude realizováno)

**SPECIFIKACE STAVBY, POZEMKU : Veřejné prostranství - Chodník v areálu hřbitova Štáhlavy, pozemek p.p.č. 259/2, k.ú. Štáhlavy, LV 10001**

**POPIS SOUČASNÉHO STAVU :** stávající cesty jsou nerovné, nezpevněného charakteru, není chráněn proti klimatickým podmínkám, cesty vykazují značné nerovnosti a opotřebení, není zde již bezpečný a komfortní průchod zvláště pro starší občany – nerovnosti povrchu apod.

**MAJETKOVÉ POMĚRY KE STAVBĚ A POZEMKU :** tento pozemek p.p.č. 259/2, k.ú. Štáhlavy je plně v majetku Obce Štáhlavy.

**ROZSAH PŘEDPOKLÁDANÝCH PRACÍ :**

**Veřejné prostranství - Chodník v areálu hřbitova Štáhlavy, pozemek p.p.č. 259/2, k.ú. Štáhlavy, LV 10001**

Obsah projektu : Místo realizace - cesty v areálu hřbitova, pozemek p.p.č. 259/2, k.ú. Štáhlavy. V současné době jsou stávající cesty jsou nerovné, nezpevněného charakteru, není chráněn proti klimatickým podmínkám, cesty vykazují značné nerovnosti a opotřebení, není zde již bezpečný a komfortní průchod zvláště pro starší občany – nerovnosti povrchu apod., je nutná oprava jak z důvodu špatného technického stavu chodníku a cest apod., tak i z důvodu lepší přístupnosti občanů, lepší mobility zejména starších občanů apod. Provede se konstrukce nového chodníku z betonové zámkové dlažby tl. 8 cm – toto je z důvodu možnosti průjezdu malých vozidel – obsluha hrobů, oprava a manipulace s hroby, vyvážení odpadků apod. šíře 2,5 m, tl. dlažby 8 cm vč. obrub. Přesuny materiálů, pomocné práce, doprava a manipulace.

Chodník bude ze zámkové betonové dlažby tl. 8 cm. Množství – 371 m<sup>2</sup>. Šíře chodníků 2,5 m, u 2 ks vrat je šíře 5 m na šíři vrat po délce 3 m a 5 m jako manipulační prostor a chodník u studny 2,5 x 2,5 m.

**PŘIPRAVENOST AKCE :** předjednáno se stavebním úřadem ve Starém Plzenci ( bude to oprava v rámci stávajícího stavu, tvaru a typu, nebude potřeba stavební povolení), byla zpracována jednoduchá kalkulace akce vč. identifikace zamýšlených prací ( viz příloha žádosti) a projektová dokumentace.

**DOKLAD O NASTALÉM HAVARIJNÍM STAVU A NUTNOSTI JEHO ŘEŠENÍ :** byla provedena dokumentace stavu stavebním technikem, toto bylo předloženo stavební komisi a Radě obce a bylo řečeno a podpořeno nutnost toto řešit.

**Přílohy žádosti :**

Přehled prací a předběžná kalkulace nákladů (vč. schema – půdorys – nový stav), výpis pozemků, odbornost apod.

Ve Štáhlavech dne 4.5.2022 , Ing. Tomáš Honéger – stavební technik obce



## Informace o pozemku

Parcelní číslo:	<a href="#">259/2</a>
Obec:	<a href="#">Štáhlavy [558427]</a>
Katastrální území:	<a href="#">Štáhlavy [763152]</a>
Číslo LV:	<a href="#">10001</a>
Výměra [m <sup>2</sup> ]:	4675
Typ parcely:	Parcela katastru nemovitostí
Mapový list:	
Určení výměry:	Graficky nebo v digitalizované mapě
Způsob využití:	pohřebiště
Druh pozemku:	ostatní plocha



## Vlastníci, jiní oprávnění

Vlastnické právo	Podíl
Obec Štáhlavy, Masarykova 169, 33203 Štáhlavy	

## Způsob ochrany nemovitosti

Nejsou evidovány žádné způsoby ochrany.

## Seznam BPEJ

Parcela nemá evidované BPEJ.

## Omezení vlastnického práva

Nejsou evidována žádná omezení.

## Jiné zápisy

Nejsou evidovány žádné jiné zápisy.

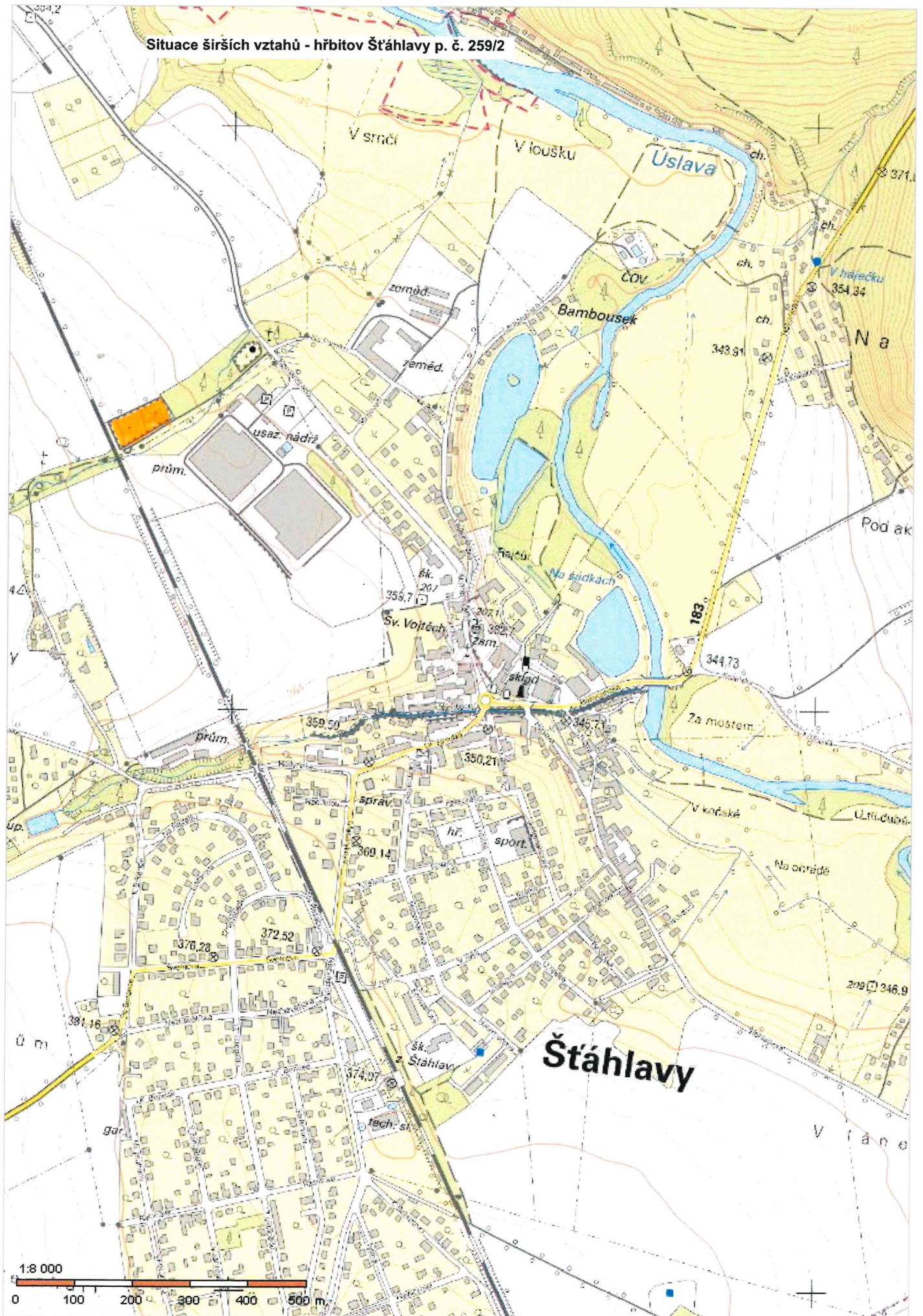
☞ Řízení, v rámci kterých byl k nemovitosti zapsán cenový údaj

Nemovitost je v územním obvodu, kde státní správu katastru nemovitostí ČR vykonává [Katastrální úřad pro Plzeňský kraj, Katastrální pracoviště Plzeň-město](#)

Zobrazené údaje mají informativní charakter. Platnost dat k 04.05.2022 07:00.

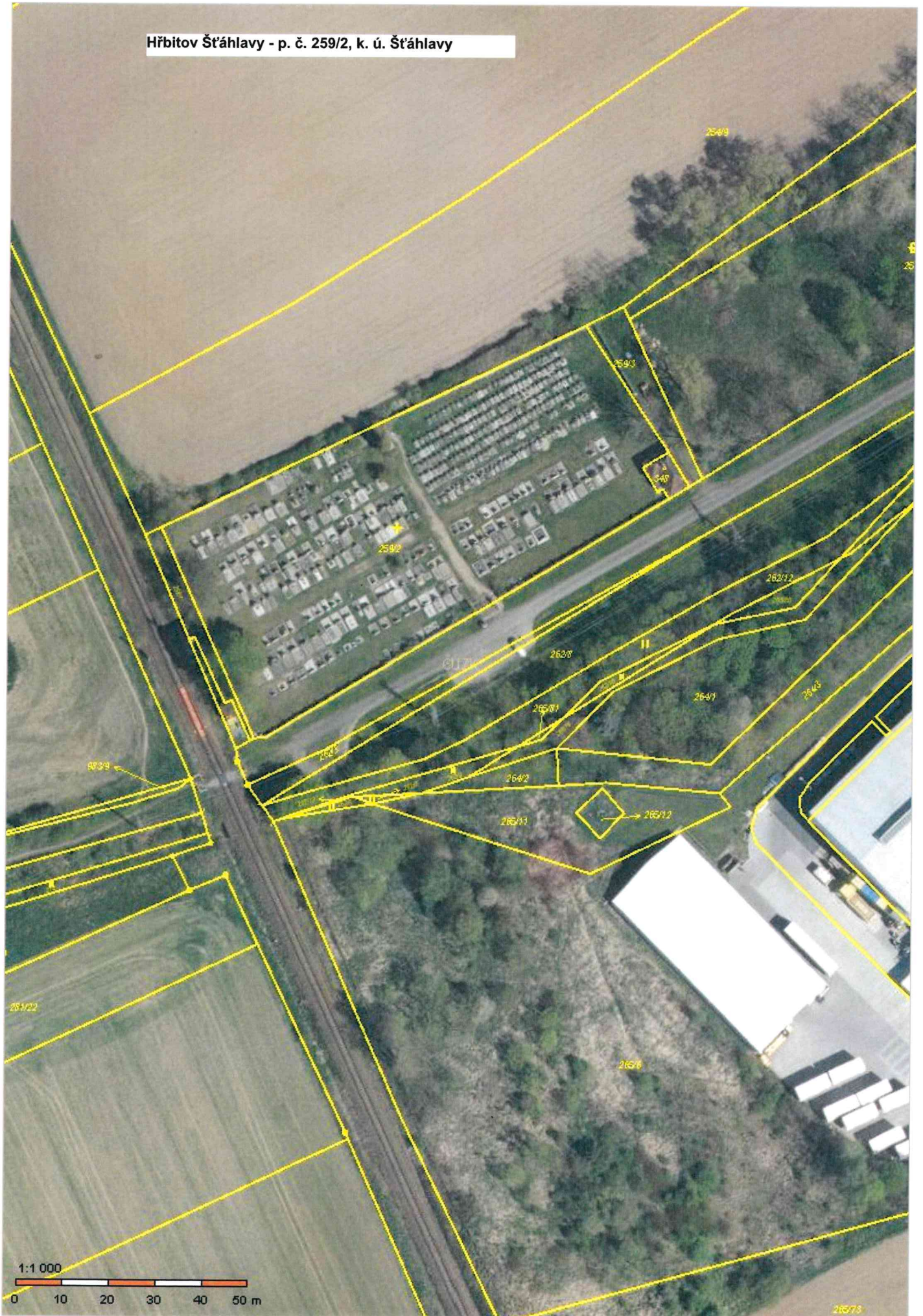


Situace širších vztahů - hřbitov Štáhlavy p. č. 259/2

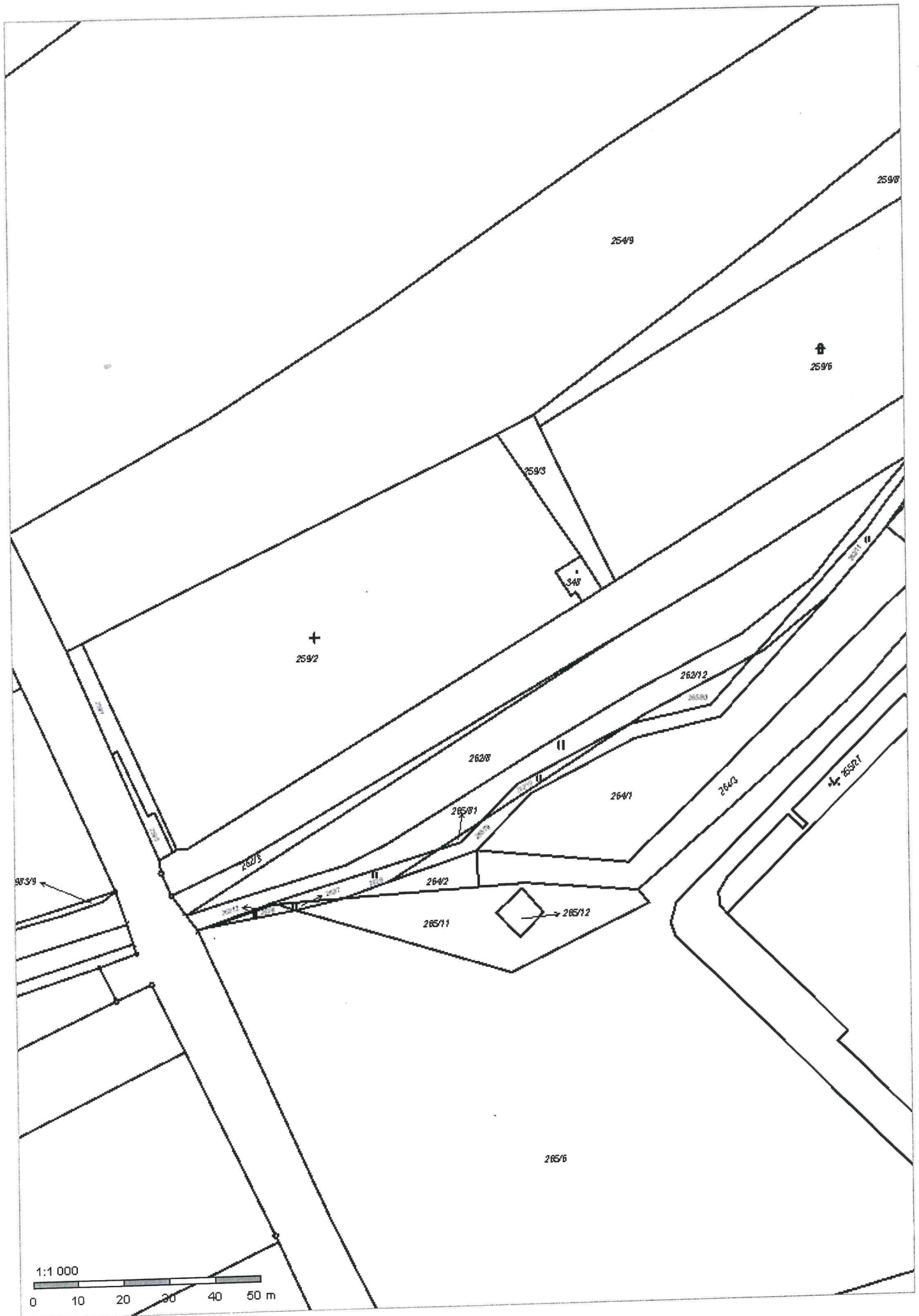


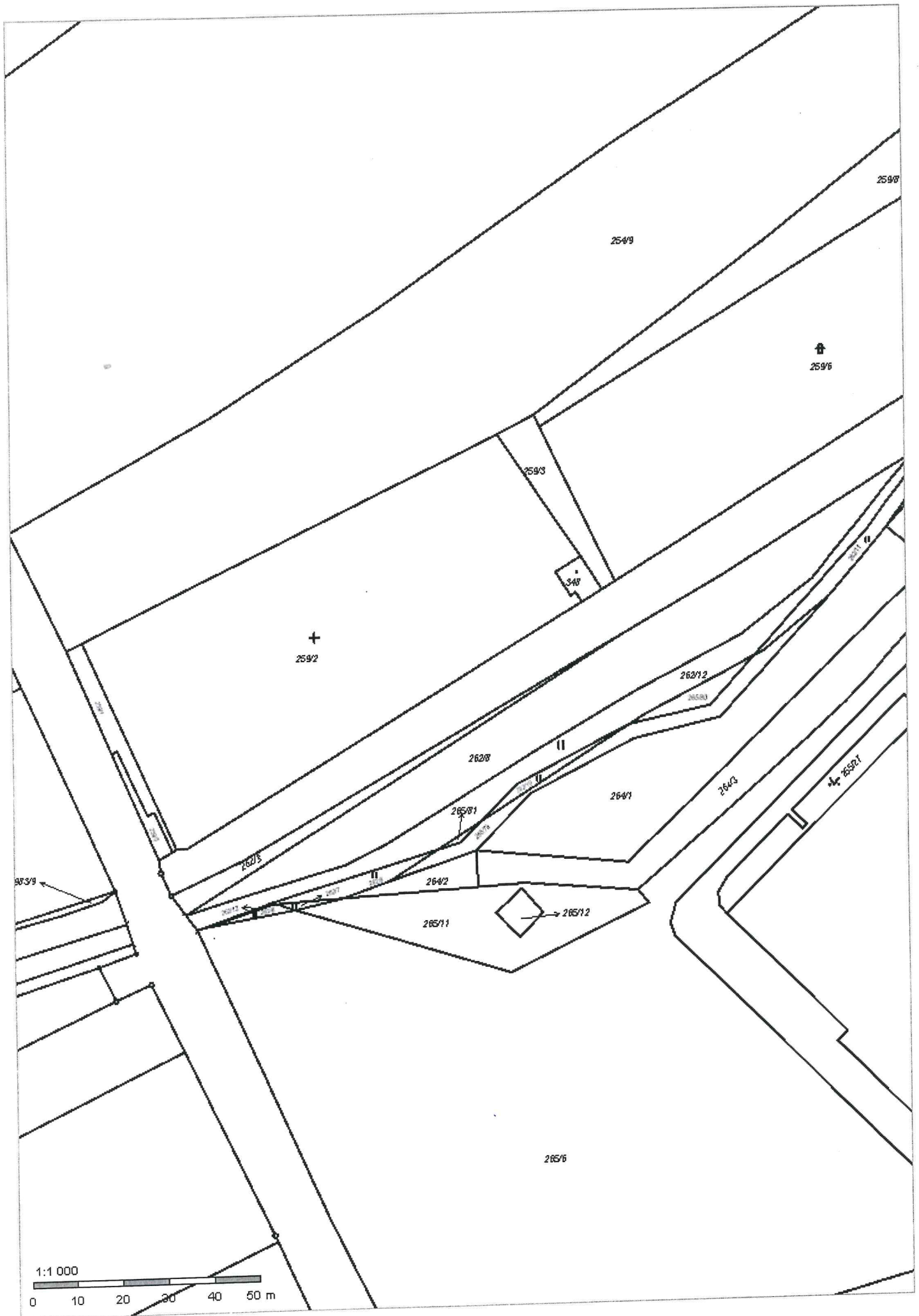


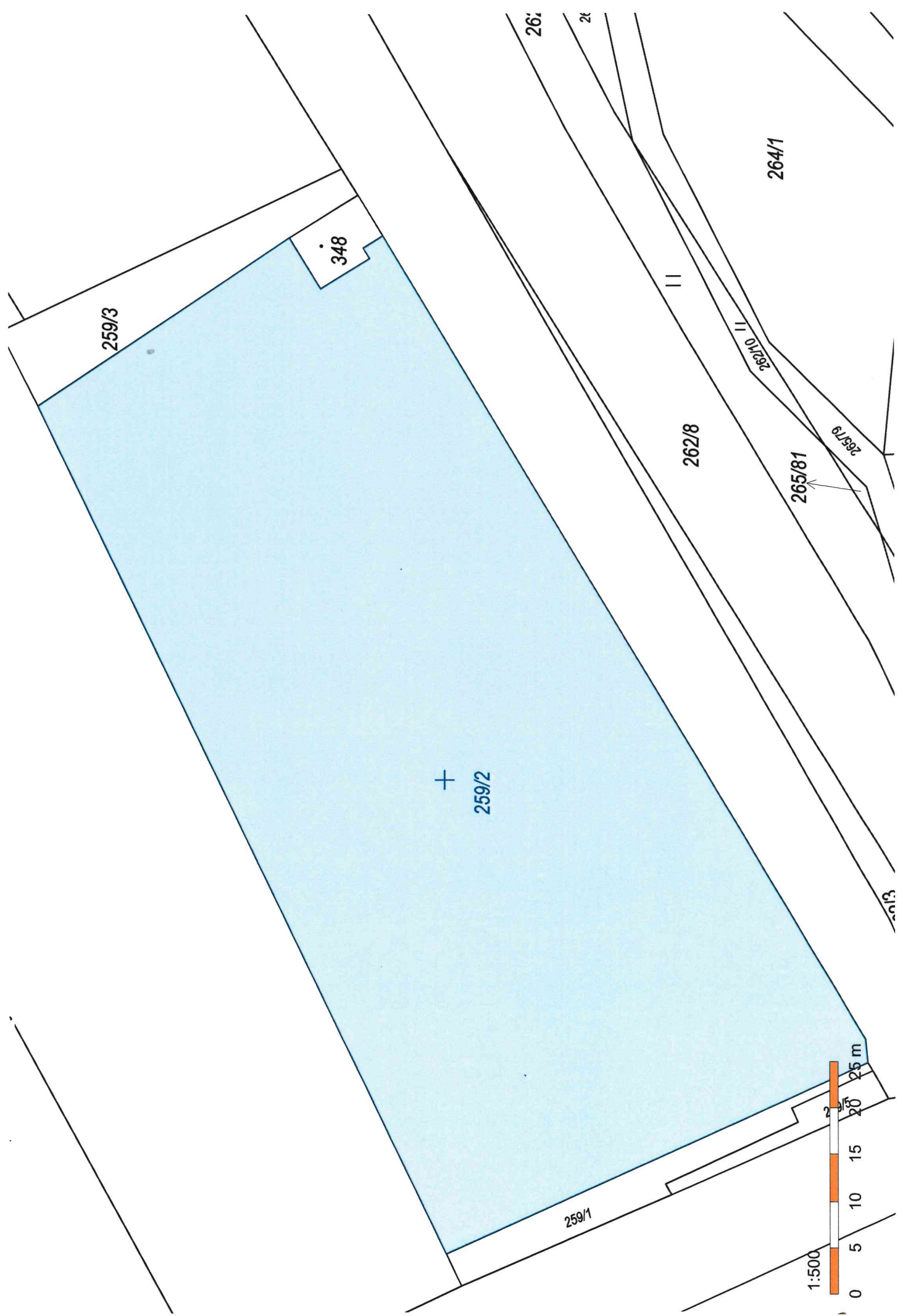
Hřbitov Štáhlavy - p. č. 259/2, k. ú. Štáhlavy









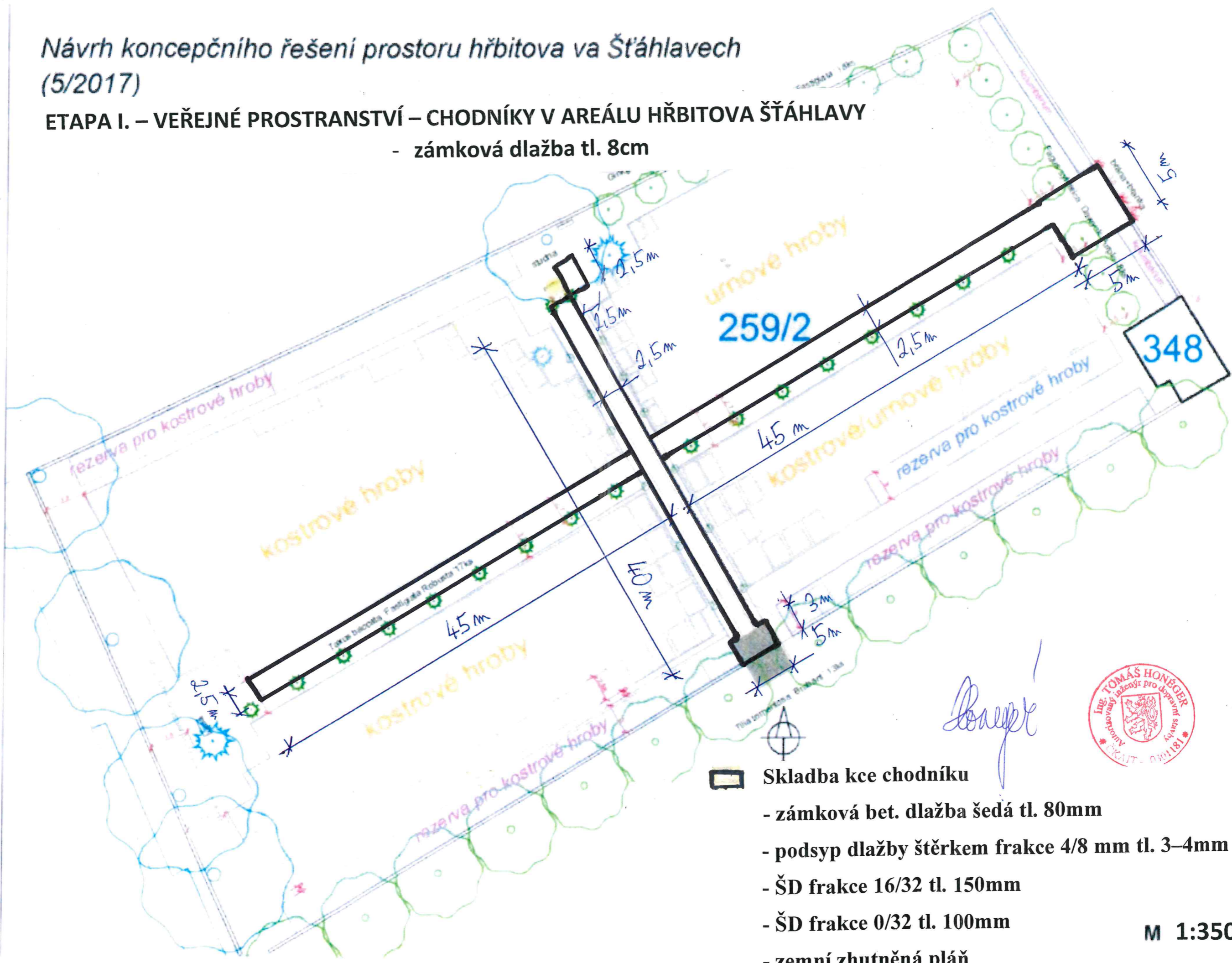





# Návrh koncepčního řešení prostoru hřbitova va Štáhlavech (5/2017)

## ETAPA I. – VEŘEJNÉ PROSTRANSTVÍ – CHODNÍKY V AREÁLU HŘBITOVA ŠTÁHLAVY

- zámková dlažba tl. 8cm



-  Skladba ke chodníku
- zámková bet. dlažba šedá tl. 80mm
- podsyp dlažby šterkem frakce 4/8 mm tl. 3–4mm
- ŠD frakce 16/32 tl. 150mm
- ŠD frakce 0/32 tl. 100mm
- zemní zhutněná pláň

*Bouček*



M 1:350





© Seznam.cz, a.s., 2022 a další | 25. 7. 2019

MAPY.CZ

SCHEMA A SITUACE - CHODNÍKY HŘBITOV ŠTĀHLAVY  
p.č. 259/2 v k.ú. Štāhlavy



*Louy*



